



# Les solutions d'adaptation aux changements climatiques fondées sur la nature

Des solutions qui prennent en compte la nature pour renforcer la résilience aux changements climatiques et protéger la biodiversité

## Les solutions fondées sur la nature : de quoi s'agit-il ?

### Solutions fondées sur la nature (SfN)

Ce sont « des mesures axées sur la protection, la conservation et la restauration, ainsi que l'utilisation et la gestion durables d'écosystèmes terrestres, d'eau douce, côtiers et marins, naturels ou modifiés, qui s'attaquent efficacement et de manière souple aux problèmes sociaux, économiques et environnementaux, et procurent simultanément des avantages en termes de bien-être humain, de services écosystémiques, de résilience et de biodiversité » (Assemblée des Nations Unies pour l'environnement, 2022).



### Solutions d'adaptation fondées sur la nature

Les solutions d'adaptation fondées sur la nature (SafN) représentent un sous-ensemble des SfN. Ce sont des mesures axées sur la protection, la conservation, la restauration, l'utilisation durable et la gestion des écosystèmes naturels en vue d'améliorer la résilience des communautés et des écosystèmes face aux impacts des changements climatiques. Elles impliquent d'évaluer la façon dont les changements climatiques influenceront sur les écosystèmes et les personnes de tous les genres et milieux sociaux, et d'identifier comment les écosystèmes pourraient être utiles pour gérer ces impacts. On parle aussi d'adaptation basée sur les écosystèmes (AbE) et de réduction des risques de catastrophe basée sur les écosystèmes (RRC-Éco).

## Conditions favorables pour des SafN efficaces

- ✓ Elles sont orientées vers la **gestion des risques climatiques actuels et futurs** dans le but d'améliorer la résilience des populations et des écosystèmes.
- ✓ Elles **ciblent des groupes précis** ainsi que leurs moyens de subsistance et leur sont **benéfiques**, en étant fondées sur une **évaluation des risques** ou des vulnérabilités.
- ✓ Elles permettent de **protéger, conserver, restaurer, utiliser et gérer durablement les écosystèmes** afin d'aider les communautés à s'adapter aux changements climatiques et d'améliorer la santé et le fonctionnement des écosystèmes.
- ✓ Elles **tiennent compte des contextes locaux, environnementaux, sociaux et culturels** par le biais d'approches inclusives qui répondent aux questions de genre et qui sont sensibles aux conflits, et ce, afin que les bénéfices soient répartis équitablement.
- ✓ Elles **s'inscrivent dans le cadre d'une stratégie d'adaptation plus vaste** et viennent compléter des solutions d'adaptation hybrides ou d'ingénierie traditionnelle pour lutter contre les changements climatiques.

Cette liste est un résumé des normes, des critères et des principes clés reconnus sur la scène internationale, notamment dans les Directives volontaires pour la conception et la mise en œuvre effective d'approches écosystémiques de l'adaptation qui ont été élaborées dans le cadre de la Convention sur la diversité biologique, le Standard mondial de l'Union internationale pour la conservation de la nature (IUCN) pour les solutions fondées sur la nature, et les critères de qualification relatifs à l'AbE établis par l'organisation Friends of EbA.

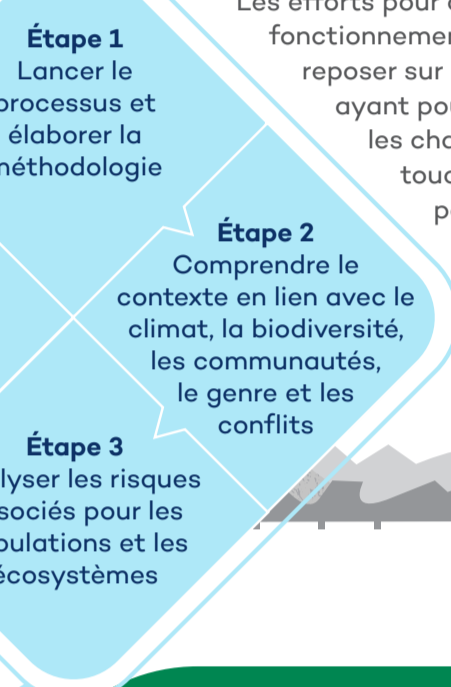
## Les solutions d'adaptation fondées sur la nature en action

Les changements climatiques ont une incidence considérable sur les écosystèmes. Ils font partie des principaux facteurs qui expliquent la perte de biodiversité, aux côtés des changements d'affectation des terres, de la pollution et de l'exploitation non durable des ressources naturelles. Les mesures sensibles aux conflits et qui répondent aux questions de genre visant à protéger, conserver, restaurer et gérer durablement les écosystèmes et la biodiversité peuvent aider les populations et les communautés à atténuer les impacts des changements climatiques, et à s'y adapter, en plus d'accroître la résilience des écosystèmes.

Ces mesures peuvent en outre générer des co-bénéfices sur le plan social, en reconnaissant et en impliquant des groupes sous-représentés en tant qu'acteurs et actrices du changement lors de la mise en œuvre des solutions d'adaptation fondées sur la nature.

### ÉVALUATION DES RISQUES CLIMATIQUES

Les efforts pour améliorer la santé et le fonctionnement des écosystèmes devraient reposer sur une évaluation participative ayant pour but de déterminer comment les changements climatiques touchent différemment les populations et les écosystèmes ainsi que sur la conception de solutions fondées sur la nature pour l'adaptation qui permettront de gérer ces risques.



### CONSERVER

Exemple : Établissement de réserves forestières

La création et la gestion de réserves forestières permet de protéger les communautés contre des tempêtes fréquentes ainsi que d'autres aléas naturels. Cela fournit également des habitats aux espèces, améliore la connectivité et augmente la résilience des populations et des écosystèmes.

#### Services écosystémiques forestiers

- Régulation du climat
- Séquestration du carbone
- Valeurs spirituelles
- Prévention de l'érosion
- Habitats sauvages

### PROTÉGER

Exemple : Protection des prairies

La protection des prairies contre la dégradation des terres et le changement de leur affectation (vers un usage agricole ou urbain) permet de réduire l'insécurité hydrique causée par les changements climatiques, tout en fournissant des habitats sauvages et en protégeant les sols et la recharge de la nappe phréatique.

#### Services écosystémiques des prairies

- Régulation des eaux
- Pollinisation
- Habitats sauvages
- Prévention de l'érosion
- Loisirs
- Plantes et aliments médicinaux

### GÉRER DURABLEMENT

Exemple : Gestion des bassins versants

Collaborer avec des membres d'une communauté pour concevoir et mettre en œuvre une stratégie de gestion d'un bassin versant permet de gérer durablement et équitablement les ressources en eau, de renforcer la résilience de la population face aux sécheresses et de protéger l'eau en amont contre la pollution.

#### Services écosystémiques d'eau douce

- Sécurité alimentaire
- Régulation des températures
- Eau potable
- Loisirs et écotourisme
- Cycle des éléments nutritifs

### RESTAURER

Exemple : Restauration des récifs coralliens

La restauration des récifs coralliens dans les régions touchées par le blanchiment des coraux permet de réhabiliter les écosystèmes marins et de créer une zone tampon naturelle qui protège les communautés côtières contre les fortes vagues et les inondations du littoral provoquées par des cyclones de plus en plus intenses.

#### Services écosystémiques océaniques

- Sécurité alimentaire
- Régulation du climat et des températures
- Protection contre les tempêtes
- Habitats marins
- Stabilisation des sédiments
- Loisirs et écotourisme

## Avantages des solutions d'adaptation fondées sur la nature



### POUR LES COMMUNAUTÉS

- résilience accrue face aux aléas climatiques, surtout pour les personnes rendues plus vulnérables par le système socio-politique actuel
- sécurité hydrique et alimentaire
- nouveaux moyens de subsistance durables et inclusifs (p. ex. l'écotourisme)



### POUR LES ÉCOSYSTÈMES

- résilience accrue des espèces et des écosystèmes face aux changements climatiques actuels et futurs et aux risques qu'ils entraînent
- accroissement de la diversité des espèces
- amélioration du fonctionnement et des services rendus par les écosystèmes

Partenaires du projet



Bailleur de fonds



Pour en savoir plus : [www.iisd.org/capa](http://www.iisd.org/capa)